

# 2015

## Les Foires du Monde

### Dossier de participation

Inscriptions sur [www.bief.org](http://www.bief.org)

→ jusqu'au 07 novembre 2014

- **Abu Dhabi** • Belgrade
- Göteborg • Guadalajara
- Moscou • New Delhi
- **Pékin** • Prague
- Rio de Janeiro • Séoul
- Taipei • **Varsovie**



## ► Le calendrier pour vous inscrire

---

L'inscription à cette opération se compose de deux étapes :

- **Une étape administrative** sur [www.bief.org](http://www.bief.org) : avec votre identifiant et votre code vous avez accès aux interfaces d'inscription,
- **Une étape logistique** : vous devez, dans les délais demandés, confier vos ouvrages à notre groupeur Axe Logistique.

Merci de respecter les dates suivantes :

- **Inscription sur [www.bief.org](http://www.bief.org)** ►►► jusqu'au **vendredi 07 novembre 2014**
- **Demande d'enlèvement** ►►► au plus tard le **vendredi 07 novembre 2014**
- **Colis à disposition pour Axe Logistique** ►►► **mercredi 12 novembre 2014**
- **Période d'enlèvement par Axe Logistique** ►►► **les 12, 13 et 14 novembre 2014**
- **Livraison directe chez Axe Logistique** ►►► au plus tard le **14 novembre 2014**
- **Mention** devant figurer **sur chaque colis** ►►► **[Nom de votre Maison d'édition / Intitulé du forfait choisi / n° du colis sur le nombre total de colis]**

Adresse de livraison : **Axe Logistique**  
**Christophe Combes**  
20, rue Robert Schumann  
77330 OZOIR LA FERRIÈRE  
☎ +33 (0)1 64 43 69 64

**Attention** ► une très grande rigueur est recommandée dans la préparation et le libellé de vos colis, notamment pour les éditeurs qui font le choix de participer à plusieurs forfaits « Ville » avec des sélections de titres différentes sur chaque forfait.

**Merci de ne pas mélanger différents forfaits « ville » dans un même carton !**

## ► Vos interlocutrices

---

**Monica ARAUJO**

@ [m.araujo@bief.org](mailto:m.araujo@bief.org)

☎ 01 44 41 13 03

📄 01 46 34 63 83

**Christine KARAVIAS**

@ [c.karavias@bief.org](mailto:c.karavias@bief.org)

☎ 01 44 41 13 10

📄 01 46 34 63 83

## ► Vos identifiant et mot de passe

---

Pour les éditeurs adhérents en 2014, vous pouvez accéder à votre espace sur le site [www.bief.org](http://www.bief.org) grâce à vos codes d'accès. Si vous les avez perdus, allez dans « Espace Adhérent » et cliquez sur « Mot de passe oublié ». Vous recevrez un mail rappelant votre identifiant et votre mot de passe.

Pour les éditeurs non adhérents en 2014, vous recevrez vos codes d'accès dès que nous aurons reçu votre bulletin d'adhésion 2015 dûment complété et signé, ainsi que votre règlement.

**Attention** ► toute participation aux « Foires du Monde » entraîne une obligation d'adhésion au BIEF pour l'année 2015. **Merci de retourner le bulletin d'adhésion ci-joint** accompagné de votre règlement, afin que votre inscription à cette opération soit validée.

## La grille tarifaire

- Vous avez la possibilité de choisir entre :

- ▶ **Le Forfait « Monde »** : c'est l'opportunité d'assurer la visibilité de votre maison tout au long de l'année sur les stands du BIEF présents dans 12 pays. Cette formule économique est la plus simple à traiter : une sélection de titres identiques en 12 exemplaires à exposer sur chaque foire internationale du livre.

- ▶▶▶ **Frais de participation pour 12 foires :**

- ABU DHABI ■ BELGRADE ■ GÖTEBORG ■ GUADALAJARA ■ MOSCOU
- NEW DELHI ■ PÉKIN ■ PRAGUE ■ RIO DE JANEIRO ■ SÉOUL ■ TAIPEI ■ VARSOVIE

• 1 à 15 titres.....⇒	1 125,00 €
• 16 à 30 titres.....⇒	1 570,00 €
• 31 à 50 titres.....⇒	1 965,00 €

- ▶ **Les Forfaits « Ville »** : ils ont remplacé les forfaits « régions du monde ». Vous pouvez composer votre programmation selon votre stratégie, ces forfaits pouvant s'additionner.

- ▶▶▶ **Frais de participation pour 1 foire :**

- ABU DHABI

• 1 à 15 titres.....⇒	235,00 €
• 16 à 30 titres.....⇒	390,00 €
• 31 à 50 titres.....⇒	580,00 €
• 1 panneau + 1 bureau (50 titres) ..⇒	980,00 €

- BELGRADE ■ GÖTEBORG ■ MOSCOU ■ PRAGUE ■ VARSOVIE

• 1 à 15 titres.....⇒	215,00 €
• 16 à 30 titres.....⇒	360,00 €
• 31 à 50 titres.....⇒	560,00 €
• 1 panneau + 1 bureau (50 titres) ..⇒	980,00 €

- GUADALAJARA ■ RIO DE JANEIRO ■ NEW DELHI ■ PÉKIN ■ SÉOUL ■ TAIPEI

• 1 à 15 titres.....⇒	260,00 €
• 16 à 30 titres.....⇒	410,00 €
• 31 à 50 titres.....⇒	660,00 €
• 1 panneau + 1 bureau (50 titres) ..⇒	980,00 €

- Vous pourrez compléter votre participation initiale en l'actualisant et l'adaptant avec des compléments de livres, ou bien en faisant le choix d'optimiser votre visibilité en réservant 1 panneau et 1 bureau pour vos rendez-vous sur la foire.

- ▶ **Complément Forfait « Monde »** → Frais de participation par foire :

• Compléter votre sélection initiale.⇒	gratuit
• 1 panneau + 1 bureau (50 titres) ..⇒	960,00 €

- ▶ **Complément Forfait « Ville »** → Frais de participation par foire :

• Compléter votre sélection initiale.⇒	gratuit
• 1 panneau + 1 bureau (50 titres) ..⇒	980,00 €

- Les éditeurs ne souhaitant pas participer à l'opération « Foires du Monde » pourront s'inscrire à une ou plusieurs foires au « coup par coup ».

- ▶ **Forfait participation « coup par coup »** → Frais de participation par foire :

• 1 à 10 titres.....⇒	470,00 €
• 11 à 30 titres.....⇒	770,00 €
• 31 à 50 titres.....⇒	920,00 €
• 1 panneau + 1 bureau (50 titres) ..⇒	1 450,00 €

## ► Pourquoi participer aux « Foires du Monde »

---

Depuis 1998, le BIEF propose aux éditeurs de participer en une seule fois à plusieurs foires internationales du livre. Au tout début, un seul forfait était proposé (forfait monde), puis les forfaits « régions du monde » ont vu le jour, à la demande des éditeurs. Depuis l'an passé, ces forfaits « régions du monde » sont remplacés par des forfaits « ville », permettant aux éditeurs ne souhaitant pas prendre le forfait « monde » de pouvoir cibler encore plus précisément, pays par pays, leur présence.

- **Avec une participation financière modérée, cette opération vous permet :**
  - ▶ D'assurer la promotion de votre maison d'édition dans le monde,
  - ▶ D'accéder, **pour moins de 95 € par manifestation** (Forfait Monde 1-15 titres), à l'ensemble des foires internationales du livre programmées par le BIEF en 2015, à l'exception des foires professionnelles de Bologne, Londres, Francfort et du Salon du livre de Paris qui font l'objet d'une tarification différente,
  - ▶ D'avoir l'avantage de compléter gratuitement votre sélection initiale de titres sur chacune des foires internationales du livre programmées dans les « Foires du Monde »,
  - ▶ De bénéficier d'un tarif préférentiel pour la location d'un bureau et d'un panneau (960 € pour le forfait « Monde » et 980 € pour le forfait « Ville » au lieu de 1 450 € si participation au « coup par coup »), sur lequel vous pourrez exposer 50 titres.
- **Une opération efficace sur le plan logistique :**
  - ▶ La livraison ou l'enlèvement (un seul enlèvement gratuit par maison, Paris et Région parisienne uniquement), le tri, le stockage, la présentation des titres sur le site du BIEF, etc. sont traités en amont, une fois pour toutes,
  - ▶ Le suivi est assuré par le BIEF,
  - ▶ Quels que soient le nombre et le type de forfaits « ville » choisis, il vous suffira d'envoyer vos nouveaux titres chez notre groupeur avant chaque manifestation (un mail de rappel vous sera adressé au fur et à mesure de l'année).
- **Une programmation à composer vous-même :**
  - ▶ Grâce aux forfaits « ville », que vous pouvez ajouter les uns aux autres, vous ciblez les marchés étrangers que vous souhaitez travailler.
- **Une sélection de titres maîtrisée qui peut être adaptée à chaque pays :**
  - ▶ Il est possible de présenter des titres différents d'un forfait « ville » à l'autre,
  - ▶ Selon les pays, vous choisissez un forfait adapté au nombre de titres dont vous souhaitez assurer la promotion,
  - ▶ Vous ne sortez que le nombre d'exemplaires qui correspond au nombre de manifestations sélectionnées.
- **La possibilité de ne participer qu'à une seule manifestation :**
  - ▶ Les forfaits « ville » permettent de faire le choix, avec des frais de participation modérés, de ne participer qu'à une seule foire du livre,
  - ▶ Le forfait « au coup par coup » est également proposé aux non-participants des « Foires du Monde » au fur et à mesure du calendrier. Attention, la tarification est différente (voir la grille tarifaire forfait « coup par coup » page précédente).

## ► Présentation des foires internationales du livre

Vous trouverez ci-après un descriptif rapide des manifestations. De nombreuses informations concernant ces foires, mais également le marché du livre de ces pays, sont à votre disposition sur notre site Internet [www.bief.org](http://www.bief.org).

### ■ Foire internationale du livre de Taipei

[11 – 16 février 2015]

Invité d'honneur : la Nouvelle Zélande

[Forfait « Monde » ou Forfait « Taipei »]

Véritable portail de l'Asie, cette Foire du livre, résolument tournée vers l'international accueille l'ensemble de l'édition taïwanaise ainsi que les principaux pays de la région (Japon, Corée du sud, Chine, Hong Kong...).

Avec la Nouvelle Zélande invitée d'honneur, cette 23<sup>e</sup> édition sera aussi une porte ouverte sur l'Océanie pour les éditeurs français qui choisiront de participer à cette foire.

### ■ Foire internationale du livre de New Delhi

[14 – 22 février 2015]

[Forfait « Monde » ou Forfait « New Delhi »]

Avec plus de 1 000 exposants, cette Foire du livre accueille les principaux éditeurs indiens de langue anglaise et hindi. La participation du BIEF fait suite à l'invitation d'honneur de la France en 2013. C'est l'occasion pour les éditeurs français, notamment de littérature, de beaux livres, de jeunesse et de parascolaire, de découvrir les potentiels de ce marché aussi complexe dans sa diversité que riche dans ses créations.

### ■ Foire internationale du livre d'Abu Dhabi

[07 – 13 mai 2015]

[Forfait « Monde » ou Forfait « Abu Dhabi »]

Dans un pays et une région où l'éducation est un enjeu majeur, cette manifestation s'affirme comme un lieu de référence pour les vendeurs, les éditeurs et les distributeurs de la région du golfe arabo-persique. Cet événement est propice pour approcher des spécialistes et des acteurs clé de ce marché.

### ■ Foire internationale du livre de Prague

[14 – 17 mai 2015]

Invité d'honneur : l'Égypte

[Forfait « Monde » ou Forfait « Prague »]

Les maisons d'édition tchèques sont pratiquement toutes présentes sur cette manifestation qui compte près de 340 exposants installés sur une superficie de plus de 3 000 m<sup>2</sup>. L'édition 2015 sera donc l'opportunité pour les éditeurs français d'exposer leurs ouvrages, mais égale-

ment de faire le déplacement pour mieux connaître la production tchèque.

### ■ Foire du livre de Varsovie

[21 – 24 mai 2015]

Invité d'honneur : la France

[Forfait « Monde » ou Forfait « Varsovie »]

Cette manifestation, dont ce sera la sixième édition, s'est installée en 2013 dans le Stade national construit pour l'Euro 2012. La Pologne, dont la francophilie est affirmée, reste un marché intéressant pour l'édition française. Etant donné que la France sera le pays mis à l'honneur cette année, cet événement est une bonne opportunité pour les éditeurs français pour se positionner et se démarquer des Anglo-Saxons et des Allemands, très présents sur ce territoire.

### ■ Foire internationale du livre de Séoul

[17 – 21 juin 2015]

[Forfait « Monde » ou Forfait « Séoul »]

Une grande partie de l'édition coréenne participe à cette manifestation. Les éditeurs coréens sont des partenaires exigeants habitués à chercher des nouveautés dans les catalogues d'éditeurs étrangers, à aller à la rencontre de ces derniers pour nouer des liens plus personnels. Parmi les exposants étrangers, le stand de la France est un des plus fréquentés, grâce à une sélection d'ouvrages représentant l'ensemble de la production éditoriale française du moment.

### ■ Foire internationale du livre de Pékin

[26 – 30 août 2015]

[Forfait « Monde » ou Forfait « Pékin »]

Bien qu'éloignée du centre de Pékin, cette foire, attire un grand nombre de professionnels de Chine mais aussi de toute la zone Asie. Elle propose des séminaires et organise de nombreux moments de rencontres avec les éditeurs chinois. Le stand du BIEF est le lieu de passage obligé de tous les professionnels chinois en recherche d'informations actualisées sur la production éditoriale française.

# retenues pour l'opération « Foires du Monde »

## ■ Foire du livre de Göteborg

[24 – 27 septembre 2015]

[Forfait « Monde » ou Forfait « Göteborg »]

Après plusieurs années d'absence, le BIEF programme à nouveau cet événement. De tradition anglo-saxonne, les éditeurs suédois cherchent à renouer avec leurs partenaires européens pour diversifier leur politique d'acquisition éditoriale. Tout en permettant de mieux percevoir la variété de la production éditoriale suédoise, cette foire se révèle être aussi un point d'ancrage essentiel pour approcher l'ensemble du marché nordique.

## ■ Foire internationale du livre de Rio de Janeiro

[03-13 septembre 2015]

[Forfait « Monde » ou Forfait « Rio de Janeiro »]

Succès populaire reflétant le rapport étroit qu'entretient le public avec les livres, cette biennale du livre, où plus de 300 exposants brésiliens se réunissent, est l'occasion pour les grands éditeurs nationaux de faire d'importantes opérations commerciales, tout en permettant aux éditeurs de plus petite taille d'avoir une visibilité. Les éditeurs français ont la possibilité de présenter une sélection de titres aux professionnels brésiliens ainsi qu'à un public curieux de la production française.

## ■ Foire internationale du livre de Belgrade

[Octobre 2015]

[Forfait « Monde » ou Forfait « Belgrade »]

Au cœur de la région balkanique, la Foire internationale du livre de Belgrade réunit, dans 3 halls d'expositions d'une superficie totale de plus de 30 000 m<sup>2</sup>, les éditeurs et libraires serbes mais également les principaux acteurs du livre de l'ex-Yougoslavie. Chaque année, cette manifestation rassemble plus de 900 exposants.

## ■ Non/Fiction - Moscou

[Novembre 2015]

[Forfait « Monde » ou Forfait « Moscou »]

Ce salon est l'évènement culturel et littéraire qui permet aux éditeurs russes de fiction et de non fiction d'accéder à leur lectorat et d'échanger avec les libraires du pays qui sont nombreux à s'y rendre. Cette manifestation est aussi l'occasion pour ces professionnels de rencontrer leurs homologues étrangers venant d'une vingtaine de pays.

## ■ Foire internationale du livre de Guadalajara

[28 novembre – 06 décembre 2015]

Invité d'honneur : le Royaume-Uni

[Forfait « Monde » ou Forfait « Guadalajara »]

Créée par l'Université de Guadalajara, cette foire du livre est devenue un événement incontournable pour les professionnels du monde entier souhaitant échanger avec les éditeurs mexicains, et, plus largement, avec tous les professionnels latino-américains, fort nombreux à exposer sur ce salon. Cette année, le Royaume Uni sera le pays mis à l'honneur.

### Personnes assurant le suivi de ces foires :

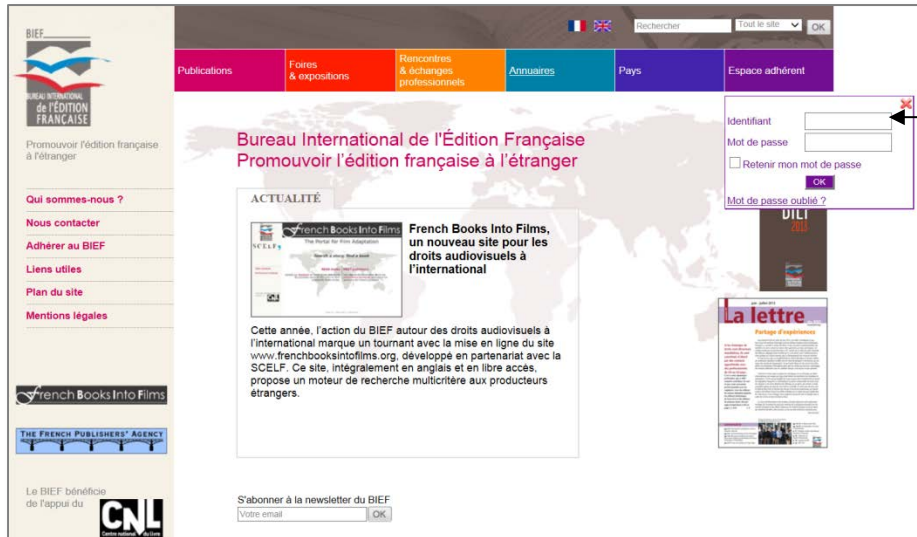
<b>Abu Dhabi</b>	Laurence Risson	01 44 41 13 28
	Anne Lacorre	01 44 41 17 20
<b>Belgrade</b>	Laurence Risson	01 44 41 13 28
	Monica Araujo	01 44 41 13 03
<b>Göteborg</b>	Claire Mauguière	01 44 41 13 02
	Monica Araujo	01 44 41 13 03
<b>Guadalajara</b>	Christine Karavias	01 44 41 13 10
	Anne Lacorre	01 44 41 17 20
<b>Moscou</b>	Laurence Risson	01 44 41 13 28
	Monica Araujo	01 44 41 13 03
<b>New Delhi</b>	Christine Karavias	01 44 41 13 10
	Anne Lacorre	01 44 41 17 20
<b>Pékin</b>	Christine Karavias	01 44 41 13 10
	Monica Araujo	01 44 41 13 03
<b>Prague</b>	Christine Karavias	01 44 41 13 10
	Monica Araujo	01 44 41 13 03
<b>Rio de Janeiro</b>	Laurence Risson	01 44 41 13 28
	Anne Lacorre	01 44 41 17 20
<b>Séoul</b>	Christine Karavias	01 44 41 13 10
	Fatiha Drias	01 44 41 13 06
<b>Taipei</b>	Laurence Risson	01 44 41 13 28
	Monica Araujo	01 44 41 13 03
<b>Varsovie</b>	Christine Karavias	01 44 41 13 10
	Fatiha Drias	01 44 41 13 06



# Marche à suivre pour procéder à votre inscription

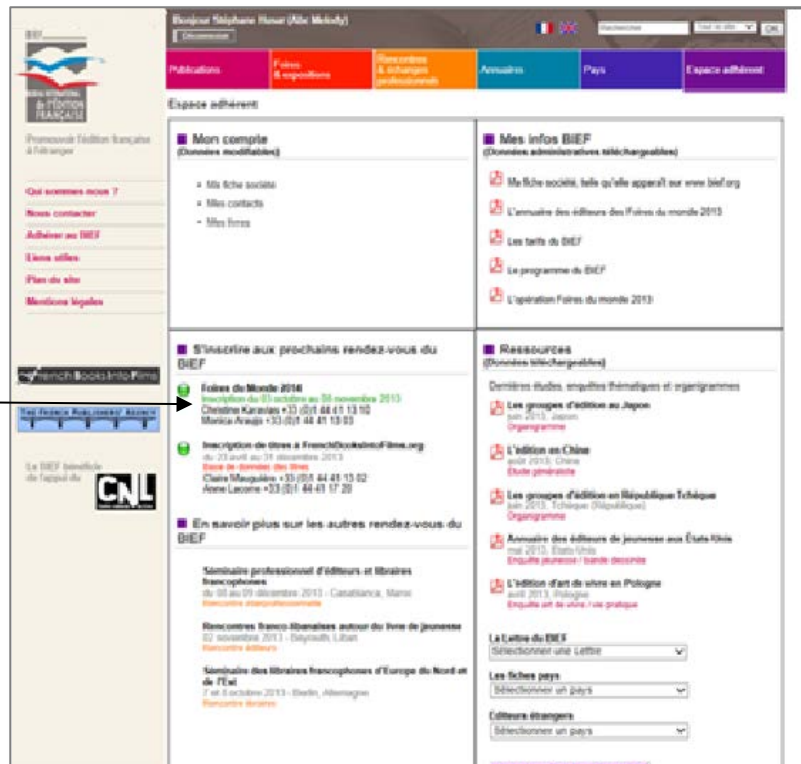
■ [www.bief.org](http://www.bief.org)





Pour accéder aux inscriptions, connectez-vous à votre **espace adhérent**, grâce à vos code identifiant et mot de passe fournis par le BIEF.



Veuillez rentrer votre identifiant et votre mot de passe, fournis par le BIEF

Cliquez sur la puce verte : les inscriptions aux « Foires du Monde 2015 » sont ouvertes



- Les puces :**
-  Inscription ouverte
  -  Inscription en cours (l'éditeur a commencé son inscription mais peut encore la modifier)
  -  Inscription validée par le BIEF (l'éditeur ne peut plus modifier son inscription)
  -  Inscription fermée



## ■ Étape 1/4 : Inscription administrative

Promouvoir l'édition française à l'étranger

Qui sommes-nous ?

Nous contacter

Adhérer au BIEF

Liens utiles

Plan du site

Mentions légales

French Books Into Films

THE FRENCH PUBLISHERS' AGENCY

Le BIEF bénéficie de l'appui du CNL

**Étape 1/4 : inscription**

- Pour vous inscrire, veuillez remplir les champs ci-dessous et indiquer le forfait choisi
- Merci d'imprimer le bulletin de participation et de le retourner au BIEF avant le **08 novembre 2013**

● **Inscription administrative**

Etat \*  En Cours  
Contact \*

Champs obligatoires \*

● **Inscription forfait**

INSCRIPTION AU FORFAIT MONDE  
Forfait pour les 12 foires \*

Option	Coût unitaire	Quantité	Sous totaux
1 à 15 titres	1 095,00 €	<input type="checkbox"/>	
16 à 30 titres	1 550,00 €	<input type="checkbox"/>	
31 à 50 titres	1 945,00 €	<input type="checkbox"/>	
<b>Total</b>			

INSCRIPTION À UNE OU PLUSIEURS FOIRES (FORFAITS VILLE)

Abu Dhabi, frais de participation \*

Option	Coût unitaire	Quantité	Sous totaux
1 à 15 titres	220,00 €	<input type="checkbox"/>	0,00 €
16 à 30 titres	380,00 €	<input type="checkbox"/>	0,00 €
31 à 50 titres	570,00 €	<input type="checkbox"/>	0,00 €
1 panneau + 1 bureau	950,00 €	<input type="text"/>	0,00 €
<b>Total</b>			0,00 €

Belgrade, frais de participation \*

Option	Coût unitaire	Quantité	Sous totaux
1 à 15 titres	200,00 €	<input type="checkbox"/>	0,00 €
16 à 30 titres	350,00 €	<input type="checkbox"/>	0,00 €
31 à 50 titres	550,00 €	<input type="checkbox"/>	0,00 €
1 panneau + 1 bureau	950,00 €	<input type="text"/>	0,00 €
<b>Total</b>			0,00 €

**1- Choisissez dans le menu déroulant le contact de votre maison pour cette opération**

**2- Cochez le type de forfait désiré :**

- « Forfait Monde »
- ou
- « Forfait « Ville »

1 seul choix possible

## Cas n°1 ► Vous choisissez le forfait « Monde »

BIEF

BUREAU INTERNATIONAL de l'ÉDITION FRANÇAISE

Promouvoir l'édition française à l'étranger

Qui sommes-nous ?

Nous contacter

Adhérer au BIEF

Liens utiles

Plan du site

Mentions légales

French Books Into Films

THE FRENCH PUBLISHERS' AGENCY

Le BIEF bénéficie de l'appui du CNL

Publications Foires & expositions Rencontres & échanges professionnels Annuaire Pays Espace adhérent

**Foires du Monde 2014**

**Étape 1/4 : inscription**

- Pour vous inscrire, veuillez remplir les champs ci-dessous et indiquer le forfait choisi
- Merci d'imprimer le bulletin de participation et de le retourner au BIEF avant le **08 novembre 2013**

● **Inscription administrative**

Etat \*  En Cours  
Contact \*

Champs obligatoires \*

● **Inscription forfait**

INSCRIPTION AU FORFAIT MONDE  
Forfait pour les 12 foires \*

Option	Coût unitaire	Quantité	Sous totaux
1 à 15 titres	1 095,00 €	<input checked="" type="checkbox"/>	0,00 €
16 à 30 titres	1 550,00 €	<input type="checkbox"/>	0,00 €
31 à 50 titres	1 945,00 €	<input type="checkbox"/>	0,00 €
<b>Total</b>			0,00 €

INSCRIPTION À UNE OU PLUSIEURS FOIRES (FORFAITS VILLE)

**1- Cochez le forfait correspondant au nombre de titres que vous voulez présenter**

**2- Validez votre choix**

NB : Copies écran Foires du monde 2015

## Cas n°2 ► Vous choisissez un ou plusieurs forfaits « Ville »

1- Cochez la ou les « Villes » où vous souhaitez que vos livres soient présents :

- Abu Dhabi
- Belgrade
- Casablanca
- Guadalajara
- etc.

2- Pour chaque « Ville » choisie, cochez le forfait correspondant au nombre de titres que vous voulez présenter

Liens utiles  
Plan du site  
Mentions légales

French Books Into Films

THE FRENCH PUBLISHERS' AGENCY

Le BIEF bénéficie de l'appui du **CNL**

Contact \*

Champs obligatoires \*

• Inscription forfait

INSCRIPTION AU FORFAIT MONDE

INSCRIPTION À UNE OU PLUSIEURS FOIRES (FORFAITS VILLE)

Abu Dhabi, frais de participation \*

Option	Coût unitaire	Quantité	Sous totaux
1 à 15 titres	220,00 €	<input checked="" type="checkbox"/>	0,00 €
16 à 30 titres	380,00 €	<input type="checkbox"/>	0,00 €
31 à 50 titres	570,00 €	<input type="checkbox"/>	0,00 €
1 panneau + 1 bureau	950,00 €	<input type="text"/>	0,00 €
<b>Total</b>			<b>0,00 €</b>

Belgrade, frais de participation \*

Option	Coût unitaire	Quantité	Sous totaux
1 à 15 titres	200,00 €	<input type="checkbox"/>	0,00 €
16 à 30 titres	350,00 €	<input type="checkbox"/>	0,00 €
31 à 50 titres	550,00 €	<input type="checkbox"/>	0,00 €
1 panneau + 1 bureau	950,00 €	<input type="text"/>	0,00 €
<b>Total</b>			<b>0,00 €</b>

Casablanca, frais de participation \*

Option	Coût unitaire	Quantité	Sous totaux
1 à 15 titres	220,00 €	<input type="checkbox"/>	0,00 €
16 à 30 titres	380,00 €	<input checked="" type="checkbox"/>	0,00 €
31 à 50 titres	570,00 €	<input type="checkbox"/>	0,00 €
1 panneau + 1 bureau	950,00 €	<input type="text"/>	0,00 €
<b>Total</b>			<b>0,00 €</b>

Guadalajara, frais de participation \*

Option	Coût unitaire	Quantité	Sous totaux
1 à 15 titres	250,00 €	<input type="checkbox"/>	0,00 €
16 à 30 titres	400,00 €	<input type="checkbox"/>	0,00 €
31 à 50 titres	650,00 €	<input type="checkbox"/>	0,00 €
1 panneau + 1 bureau	950,00 €	<input type="text"/>	0,00 €
<b>Total</b>			<b>0,00 €</b>

Moscou, frais de participation \*

Option	Coût unitaire	Quantité	Sous totaux
1 à 15 titres	200,00 €	<input type="checkbox"/>	0,00 €
16 à 30 titres	350,00 €	<input type="checkbox"/>	0,00 €
31 à 50 titres	550,00 €	<input type="checkbox"/>	0,00 €
1 panneau + 1 bureau	950,00 €	<input type="text"/>	0,00 €
<b>Total</b>			<b>0,00 €</b>

New Delhi, frais de participation \*

3- Validez votre choix

4- Imprimez votre bulletin de participation et adressez-le au BIEF. **Le BIEF ne validera votre inscription qu'à réception de ce bulletin**

31 à 50 titres	650,00 €	<input type="checkbox"/>	0,00 €
1 panneau + 1 bureau	950,00 €	<input type="text"/>	0,00 €
<b>Total</b>			<b>0,00 €</b>

Varsovie, frais de participation \*

Option	Coût unitaire	Quantité	Sous totaux
1 à 15 titres	200,00 €	<input type="checkbox"/>	0,00 €
16 à 30 titres	350,00 €	<input type="checkbox"/>	0,00 €
31 à 50 titres	550,00 €	<input type="checkbox"/>	0,00 €
1 panneau + 1 bureau	950,00 €	<input type="text"/>	0,00 €
<b>Total</b>			<b>0,00 €</b>

**Total des forfaits ville 1 800,00 €**

Recalculer le total

Valider Annuler

• Bulletin d'inscription

■ Veuillez impérativement télécharger le bulletin d'inscription et l'envoyer au BIEF avant le **08 novembre 2013**. Cette étape est indispensable pour valider votre inscription

## ■ Étape 2/4 : Inscription des titres

Lors de cette étape, les titres sont instantanément importés de la base Electre. Pour importer vos titres, plusieurs possibilités s'offrent à vous (options 1, 2 et 3).

Cette étape prend un peu de temps puisque le processus d'importation des titres interroge la base bibliographique Electre pour trouver les bonnes références.

**Important** ► Tout titre non répertorié par Electre ne pourra être importé. Afin d'éviter ce désagrément, merci de faire référencer vos titres en contactant :

**Marie-Joëlle Vincent** ● [mjvincent@electre.com](mailto:mjvincent@electre.com) / Tél : 01 44 41 29 43

Pour clôturer cette étape, il vous suffit de cliquer sur « validez définitivement ».

**Attention** ► cette validation ne vous permettra plus de modifier votre sélection.

### Cas n°1 ► Vous avez sélectionné le forfait « Monde »

**Option 1** - Entrez l'EAN dans cette case, puis cliquez sur la loupe pour lancer la recherche sur Electre

**Option 2** - Tapez le titre ou une partie du titre dans ce champ, puis cliquez sur la loupe pour lancer la recherche sur Electre

**Option 3** - Téléchargez un fichier d'EAN :

- soit en format texte brut.txt (les EAN doivent être séparés par un point-virgule ou un saut de ligne)
- soit sur Excel (une seule colonne -sans titre-, EAN au format de cellule "Standard")

**Etape 2/4 : inscription des titres**

**Etat de votre inscription**

- Etat de l'inscription des titres : En Cours
- Pour inscrire un titre, veuillez saisir l'EAN ou saisir le titre ou saisir une partie du titre. Puis cliquez sur la loupe dans la colonne "Action" pour lancer la recherche de ce titre sur Electre
- Si la thématique associée au livre ne convient pas, vous pouvez en sélectionner une autre dans la colonne "Thématique"
- Vous pouvez également télécharger un fichier d'EAN au format Word (les EAN doivent être séparés par un point-virgule ou un saut de ligne) ou au format Excel
- Validez définitivement seulement lorsque l'ensemble des titres que vous souhaitez exposer ont été saisis

**Liste des titres inscrits (0/15)**

Tout sélectionner Tout désélectionner Supprimer

EAN	Titre	Thématique	Quantité	Action
978-2-	marie de paris			
<b>Résultat</b>	[9782756041476] Coffret Jour J : tomes 9	Bandes dessinées	12	Ajouter ce titre

\* La thématique d'Electre du livre a été modifiée

Télécharger un fichier d'EAN Parcourir... Télécharger le fichier

Valider définitivement

**Etape 2/4 : inscription des titres**

**Etat de votre inscription**

- Etat de l'inscription des titres : En Cours
- Pour inscrire un titre, veuillez saisir l'EAN ou saisir le titre ou saisir une partie du titre. Puis cliquez sur la loupe dans la colonne "Action" pour lancer la recherche de ce titre sur Electre
- Si la thématique associée au livre ne convient pas, vous pouvez en sélectionner une autre dans la colonne "Thématique"
- Vous pouvez également télécharger un fichier d'EAN au format Word (les EAN doivent être séparés par un point-virgule ou un saut de ligne) ou au format Excel
- Validez définitivement seulement lorsque l'ensemble des titres que vous souhaitez exposer ont été saisis

**Liste des titres inscrits (0/15)**

Tout sélectionner Tout désélectionner Supprimer

EAN	Titre	Thématique	Quantité	Action
978-2-	marie de paris			

Résultat [9782756041476] Coffret Jour J : tomes 9 Bandes dessinées 12 **Ajouter ce titre**

\* La thématique d'Electre du livre a été modifiée

Télécharger un fichier d'EAN Parcourir... Télécharger le fichier

**Valider définitivement**

Le résultat de la recherche s'affiche ici

La thématique par défaut s'affiche ici. Si elle ne convient pas, choisissez-en une autre dans le menu déroulant

Cliquez sur « Ajouter ce titre »

Cliquez ici pour :

- Modifier la thématique
- Modifier la quantité
- Supprimer le titre ✗

La liste des titres sélectionnés apparaît au fur et à mesure par ordre alphabétique

Nombre d'exemplaires que vous devez livrer chez Axe ou tenir à sa disposition (par défaut, 12)

Seulement après vous être assuré d'avoir saisi l'intégralité des titres, cliquez sur « Valider définitivement »

**Liste des titres inscrits (6/15)**

Tout sélectionner Tout désélectionner Supprimer

EAN	Titre	Thématique	Quantité	Action
9782916947976	Chante et découvre l'allemand	Jeunesse - Livres-disques *	12	✗
9782916947006	Chante et découvre l'anglais	Jeunesse - Livres-disques	12	✗
9782368360163	Chante et découvre l'arabe	Jeunesse - Livres-disques *	12	✗
9782916947082	Chante et découvre le chinois	Jeunesse - Livres-disques	12	✗
9782916947075	Chante et découvre le japonais	Jeunesse - Livres-disques	12	✗
9782756041476	Coffret Jour J : tomes 9 à 12	Bandes dessinées - Bandes dessinées	12	✗

\* La thématique d'Electre du livre a été modifiée

**Valider**

## Cas n°2 ► Vous avez sélectionné un ou plusieurs forfaits « Ville »

La **procédure à suivre** pour effectuer votre inscription à un ou plusieurs forfait « Ville » est **exactement la même que celle décrite précédemment** concernant le forfait « Monde » [suivre les explications Cas n° 1].

**Toutefois, il est obligatoire de saisir une sélection de titres pour chaque forfait « Ville » choisi.** Cela permet d'avoir la possibilité de présenter des titres différents d'un pays à l'autre.

## ■ Étape 3/4 : Livraison des ouvrages ou demande d'enlèvement

**Option 1** – Vous livrez vous-même vos ouvrages directement chez Axe Logistique

**Option 2** – Vous demandez un enlèvement qui sera effectué par Axe Logistique en renseignant les champs demandés

Validez votre demande d'enlèvement au BIEF. **Attention !** Cette demande d'enlèvement est transmise à Axe Logistique seulement après réception par le BIEF du bulletin de participation et saisie/validation de l'intégralité de vos titres

Pour conserver une trace de votre demande d'enlèvement, téléchargez le PDF.

### Étape 3/4 : livraison et/ou demande d'enlèvement

- Livraison**

Vous devez livrer vos ouvrages à l'adresse ci-dessous avant le **14 novembre 2013**

Mention de colis : [Nom de votre Maison d'édition / Intitulé du forfait choisi / n° du colis sur le nombre total de colis]  
Date limite de livraison : 14 novembre 2013  
Destinataire : Axe Logistique  
Adresse : 20, rue Robert Schuman - 77330 Ozoir la Ferrière

Je souhaite effectuer la livraison des colis moi-même

**Valider**
- Demande d'enlèvement**
  - Vous avez aussi la possibilité de demander un enlèvement à Axe Logistique en indiquant vos coordonnées ci-dessous
  - Cet enlèvement est offert par le BIEF, une seule fois, Paris et Région Parisienne uniquement, aux dates indiquées ci-dessous. Si les colis ne sont pas prêts à la date prévue, vous ne pourrez pas bénéficier de l'enlèvement gratuit et devrez livrer vos colis directement chez Axe Logistique
  - Vous devez effectuer votre demande d'enlèvement avant le **03 novembre 2013**
  - L'enlèvement aura lieu du **12 novembre 2013** au **14 novembre 2013**. Merci de veiller à ce que les colis soient prêts à être enlevés le **12 novembre 2013**

Contact \*

Adresse 1 \*

Adresse 2

Code postal \*

Ville \*

Complément

Téléphone \*

Fax

Email \*

Heures d'ouvertures \*

Nombres de colis \*

Poids approximatif (en kg) \*

**Valider la demande d'enlèvement**

### Téléchargement de la demande d'enlèvement

- Vous pouvez conserver une trace de votre demande d'enlèvement en téléchargeant le PDF ci-joint

**Rappel** ► une très grande rigueur est recommandée dans la préparation et le libellé de vos colis, notamment pour les éditeurs qui font le choix de participer à plusieurs forfaits « ville » avec des sélections de titres différentes sur chaque forfait.

Si vous choisissez plusieurs forfaits « Ville » **merci de ne pas mélanger dans un même carton différentes destinations.**

## ■ Étape 4/4 : Badges / Personnes se rendant sur place

Cette possibilité s'offrira à vous lorsque le BIEF vous signalera, par mail, l'ouverture d'inscriptions, soit pour participer à une opération, soit pour compléter votre sélection de titres initiale sur une foire internationale du livre de l'opération « Foires du Monde ».

## ► Notes

---

